

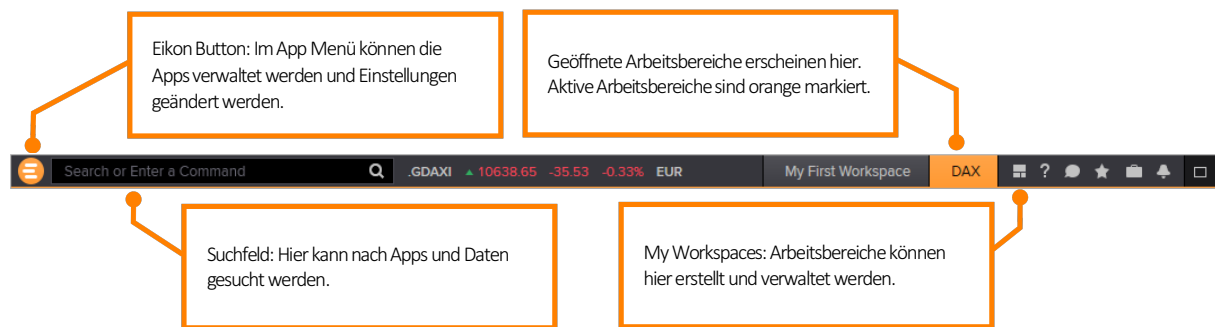
Eikon Crashkurs

Eikon ist eine Software von Thomson Reuters um Finanzinformationen abzurufen und zu analysieren.

Erste Schritte - Navigation

Toolbar

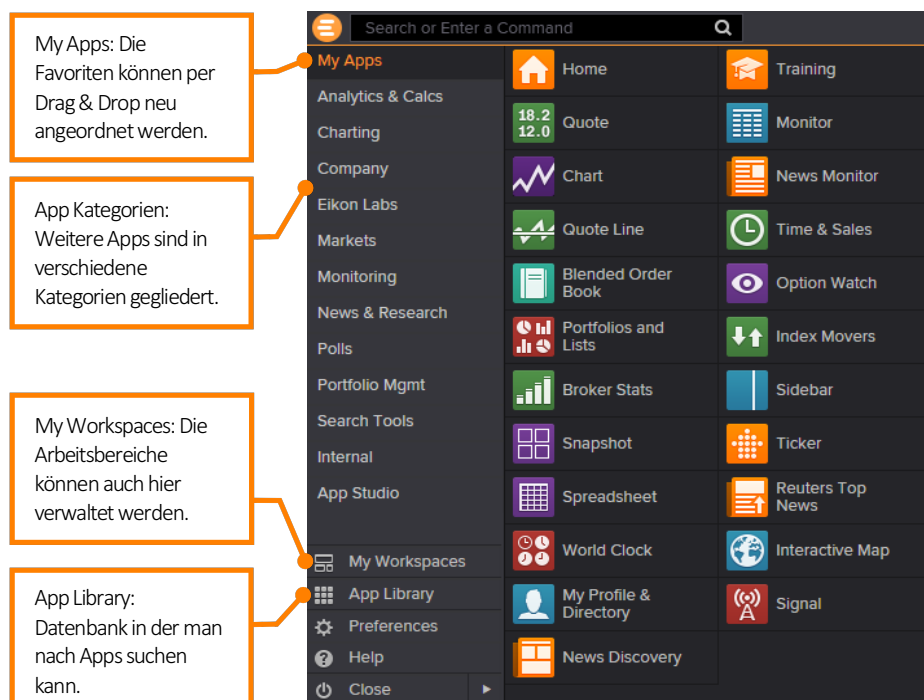
Nach dem Starten von Eikon öffnet sich die Toolbar am oberen Bildschirmrand. Die drei wichtigsten Elemente der Toolbar sind auf der linken Seite der Eikon Button und das Suchfeld und auf der rechten Seite der Zugriff auf die Arbeitsbereiche (Workspaces) und deren Verwaltung.



Die Toolbar kann auch per Rechtsklick -> Undock vom oben Bildschirmrand gelöst werden.

App Menü

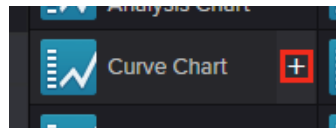
Ein Klick auf den Eikon Button öffnet das App Menü über welches Sie die Apps öffnen oder neue hinzufügen können.



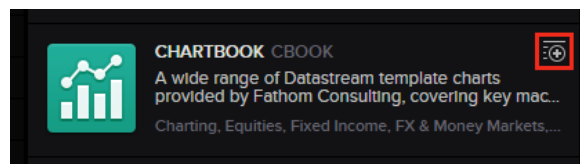
Was sind Apps?

Apps sind Programme in denen Daten geladen werden können. Diese können dann zum Beispiel einfach abgerufen oder auch analysiert und ausgewertet werden. So gibt es beispielsweise eine Chart App mit der man den aktuellen DAX Kurs abfragen und analysieren kann oder eine News App die die neusten DAX Nachrichten liefert.

Apps können im Menü aus den verschiedenen Kategorien über das „+“-Symbol zu My Apps hinzugefügt werden.



Aus der umfangreicheren App Library können Apps ebenfalls über das „+“-Symbol zu den Favoriten hinzugefügt werden.



Suchfeld

Die zentrale Kommandoeinheit ist das Suchfeld. Durch intuitive Eingaben liefert Eikon schnell gewünschte Ergebnisse, die sich per Klick laden lassen.

Autosuggest liefert schon während der Eingabe Ergebnisse.

Ein Klick auf Chart lädt beispielsweise die Chart App mit den Daten vom DAX.

Symbol	Name	Instrument
INDX	Deutsche Boerse DAX Index	.GDAXI
	DE - Equity Index - GER	
	Overview	.GDAXI OV
	Quote	.GDAXI Q
	Reuters Investor Briefs	.GDAXI SIGD
	Chart	.GDAXI CHT
	Option Watch	.GDAXI OPW
CMP	Nets Trust * - DAX - DELISTED	DAX*B09
	Private Company - United States - DAX	
EQ	Daxor Corp	DXR
	Ordinary Share - NYSE MKT Consolidated - DXR	
COM	Platts Naphtha Japan Swap Month 5	DAXFI00
	Naphtha - Commodity Spot - Platts	
INDX	DAX Composite Index	.CDAX
	DE - Equity Index - GER	
INDX	DAXsector Banks Performance-Index	.CXPBX
	DE - Equity Index - GER	
FND	Recon Capital DAX Germany ETF	DAX.O
	Equity ETF - US75623U2015 - USD - NASDAQ Global Market Consolidated ...	
	DAX	
	Workspace	
	Deutsche Boerse DAX Index	.GDAXI
	Equity Index - DAX - Xetra	

More search results for "dax" Shift+Enter

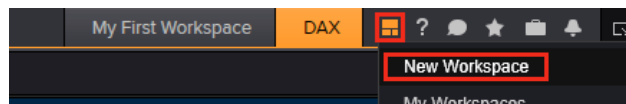
Neben einfache Suchanfragen wie „DAX“ oder „SAP“ sind auch Eingaben wie „VW vs BMW sales“ oder „german tech companies“ möglich. Tippen Sie „ANSWERS“ in das Suchfeld ein liefert Eikon weitere Beispiele welche vielfältigen Möglichkeiten Sie bei Suchanfragen haben.

Workspaces

Die verschiedenen Apps können in Arbeitsbereichen, den sogenannten Workspaces, organisiert werden. In der Toolbar können Sie dann einfach zwischen mehreren Workspaces hin und her springen.

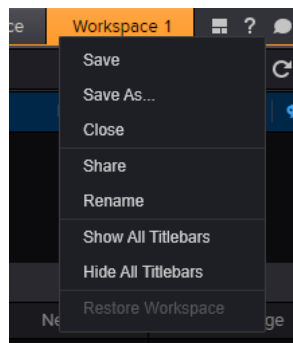
Workspace erstellen

Ein Klick auf das „Fenster“-Symbol öffnet ein Menü. Hier kann über „New Workspace“ ein neuer Arbeitsbereich erstellt oder über „My Workspaces“ ein gespeicherter geöffnet werden.



Außerdem können Sie hier über „Templates“ auf weitere Vorlagen zurückgreifen.

Ein Rechtsklick auf einen Arbeitsbereich liefert die weiteren Optionen speichern, schließen und umbenennen.

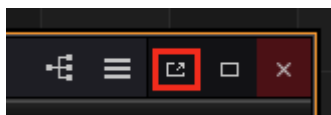


Zusätzlich lassen sich per Drag & Drop verschiedene Workspaces neu anordnen.

Apps hinzufügen

Öffnen Sie Apps, so werde diese immer dem aktiven Arbeitsbereich zugeordnet (orange markiert). Die Größe und Position der Apps kann nun angepasst werden. Apps können nach den eigenen Bedürfnissen passend zueinander angeordnet werden.

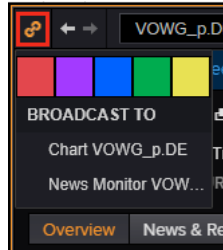
Dabei ist zu beachten, dass eine App an eine andere andocken kann (wenn zwei Apps nah genug beieinander sind). Die Apps sind dann gruppiert und können zusammen verschoben und angepasst werden. Möchten Sie eine App aus einer Gruppe ausgliedern klicken Sie auf den Button „Ungroup“ in der Titelzeile eines Fensters.



Per Drag & Drop lassen sich Apps auch in Tabs innerhalb eines Fensters anordnen. Das Hinzufügen oder Entfernen eines Tabs geschieht genauso intuitiv wie beispielsweise bei einem Internetbrowser.

Apps verlinken

Apps können verlinkt werden, sodass sie ihre Daten und Inhalte miteinander teilen. Dazu klicken Sie links oben im Fenster auf das Link Menü. Sie wählen dann für alle Apps die miteinander interagieren sollen die selbe Farbe aus.



Verlinkte Apps zeigen dann Inhalte zu denselben Daten an. Das heißt geben Sie jetzt im Suchfeld der linken App beispielsweise „DAIMLER“ ein, so aktualisiert sich nicht nur die linke App, sondern auch die beiden Apps auf der rechten Seite. Es werden in der Chart App und News App also auch die zur Suchanfrage passenden Inhalte angezeigt.



Hierbei sind die Apps gegenseitig verlinkt. Wenn Sie also im Suchfeld der Chart App eine Eingabe tätigen reagieren die anderen verlinkten Apps ebenfalls.

Möchten Sie eine Verlinkung nur in eine Richtung, so wählen Sie im Link Menü unter „BROADCAST TO“ die gewünschte App aus, an die Daten gesendet werden sollen.

Daten nach Excel exportieren

Innerhalb von Eikon gibt es verschiedene Möglichkeiten Daten und Inhalte nach Microsoft Excel zu exportieren.

Daten aus der Chart App exportieren

Daten aus der Chart App lassen sich per Drag & Drop in eine Excel Tabelle ziehen. Dazu klicken Sie mit der Maus genau auf den Graphen drauf und ziehen dann bei gedrückter Maustaste die Daten nach Excel. Möchten Sie dagegen nicht die Daten exportieren, sondern den Chart in Form eines Bildes, so klicken Sie in einem Bereich um den Graphen herum und ziehen das Bild nach Excel.

Alternativ können Sie das „Data Window“-Fenster öffnen. Dazu klicken Sie in der Toolbar der Chart App auf den zugehörigen Button.



Es öffnet sich ein kleines Fenster. Ein Klick in der Menüleiste auf „Show All“ zeigt den aktuellen Datensatz an. Über „Export“ lassen sich die Daten direkt in eine CSV-Datei abspeichern um sie anschließend in Excel zu öffnen oder mit einem anderen Programm einzulesen.

Daten aus verschiedenen Apps und Tabellen exportieren

In verschiedenen Apps werden Daten oft tabellarisch dargestellt. An vielen Stellen können Sie auch diese Daten einfach nach Excel exportieren. Dazu befindet sich meistens rechts oben in der App ein Button mit einem Excel Symbol. Ein Klick hierauf exportiert oder speichert die Daten in eine Excel Datei.

Chart und Analyse

Mit der Chart App (CHT) können benutzerdefinierte Analysen durchgeführt werden. In der Toolbar der App gibt es dazu den Button „Analysis“. Es öffnet sich ein Fenster in dem Analyse und weitere Einstellungen ausgewählt werden können. Über den Button „Trendline“ können verschiedene Trendlinien ausgewählt und direkt in den Chart eingezeichnet werden.

Außerdem finden Sie im Hauptmenü unter „Charting“ viele weitere spezialisierte Analyse und Chart Apps.

Weitere Funktionen, Tipps und Tricks

- In einigen Apps ist in der Titelzeile der „Related“-Button (🔗) zu finden. Hier sind Verlinkungen zu verwandten oder in diesem Zusammenhang oft genutzten Apps zu finden.
- Ein Klick auf den „Menu“-Button (☰) in der Titelzeile einer App liefert weitere Funktionen. Zum Beispiel können Sie Apps zu den Favoriten hinzufügen. Diese können dann in der Eikon Toolbar über das Sternchensymbol abgerufen werden.
- In der Eikon Toolbar stehen rechts neben dem Suchfeld die wichtigsten Zahlen des aktiven Arbeitsbereichs.
- Im Eikon Menü können unter „Preferences“ weitere Einstellungen vorgenommen werden. Außerdem können Sie hier unter „Customize Shortcuts...“ die Shortcuts nachschlagen oder auch ändern.

- Auf manchen Übersichtsseiten, beispielsweise die von SAP (SAPG.DE), finden Sie auf der rechten Seite der Menüleiste das „360 Menu“. Hier sind alle denkbaren Apps die in diesem Zusammenhang aufgerufen werden können aufgelistet.
- In der News App (News Monitor) kann gezielt durch verschiedene Filter nach Nachrichten gesucht werden. So können Sie zum Beispiel nach bestimmten Schlüsselwörtern suchen oder auch den Zeitraum eingrenzen
- Mit der App „Interactive Map“ lassen sich globale Phänomene grafisch erfassen und nachvollziehen. So können Sie beispielsweise vergangene Sturmverläufe untersuchen oder sich die Standorte alle Öltraffinerien anzeigen lassen.

Sonstiges

Da es nur eine begrenzte Anzahl an Logins für Eikon gibt kann es vorkommen, dass Sie beim Anmelden eine Meldung bekommen, dass bereits jemand eingeloggt ist mit denselben Login-Daten. Bitte warten Sie mit dem Login dann einige Zeit bevor Sie versuchen sich erneut anzumelden. Andernfalls wird der andere Benutzer automatisch ausgeloggt.